



OPERATÖRSUTBILDNING – SÅGVERK & TRÄFÖRÄDLANDE INDUSTRI

En vuxengymnasial arbetsplatsförlagd utbildning omfattande 1 000 gymnasiepoäng

Kursbeskrivning

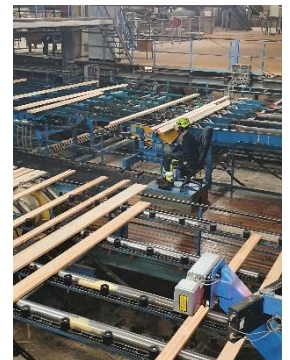
Grundläggande operatörsutbildning för vuxna med inriktning mot sågverk och den träförädlade industrin. Utbildningen genomförs av Hälsinglands Utbildningsförbund - CFL Söderhamn i samarbete med Ala sågverk, Stora Enso och branschorganisationen Svenskt Trätekniskt Forum, STTF. Utbildningen ska ge kunskap och förståelse för de krav som ställs på sågverk och inom den träförädlade industrin, vilka delprocesser som ingår och vad som krävs för att åstadkomma en slutprodukt med rätt kvalitet. Utbildningen ska även ge kunskap om branschens betydelse, funktion och dynamik samt dess mät- och regler tekniska krav. Stora delar av utbildningen är arbetsplatsförlagd, dvs du genomför de praktiska delarna på en utbildningsplats/företag.

Genomförande

28 augusti 2023 – 9 augusti 2024. Studietakt 100%. Varierande tider/skiftgång förekommer.

Utbildningen omfattar följande gymnasiekurser:

Människan i industrin 1
Produktionskunskap 1
Produktionsutrustning 1
Industri tekniska processer 1
Industri tekniska processer 2
Industri tekniska processer 3
Industri tekniska processer 4
Underhåll- och driftsäkerhet
Avhjälpan och förebyggande underhåll
Avhjälpan och förebyggande underhåll 1



Förkunskapskrav

För att ha förutsättningar att tillgodogöra dig utbildningen krävs god kommunikativ förmåga, både muntligt och skriftligt. Godkända betyg i grundläggande svenska/svenska som andraspråk, matematik och engelska eller motsvarande kunskaper. Personliga samtal kommer att genomföras i samband med antagningen.

Studiestöd

Utbildningen är en kommunal vuxenutbildning och kostnadsfri för dig som elev. Du betalar endast för din studielitteratur. Den berättigar även till studiestöd, läs mer om detta på www.csn.se.





Ansökan

Ansökan görs via webbansökan på www.hufb.se/webbansökan senast **29 maj 2023**. Bifoga betygskopior på eventuella tidigare studier. Utbildningen genomförs förutsatt att deltagarantalet fylls. Ev. frågor besvaras av vägledningen i din hemkommun.

